

# La sécurité routière dans l'Eure

SÉCURITÉ ROUTIÈRE  
TOUS RESPONSABLES

Tableau de bord mensuel (\*)

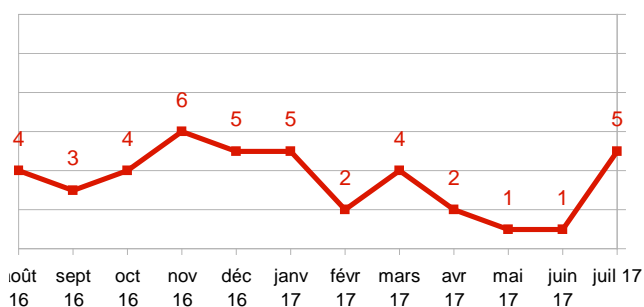
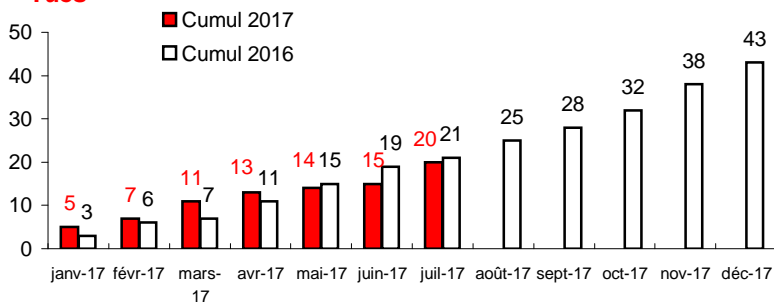
juillet 2017

	chiffres du mois			cumul annuel		
	2017	2016	% évolution	2017	2016	% évolution
<b>Tués</b>	<b>5</b>	<b>2</b>	<b>+150,0%</b>	<b>20</b>	<b>21</b>	<b>-4,8%</b>
<b>Blessés</b>	<b>40</b>	<b>52</b>	<b>-23,1%</b>	<b>235</b>	<b>251</b>	<b>-6,4%</b>
<b>Accidents</b>	<b>26</b>	<b>32</b>	<b>-18,8%</b>	<b>175</b>	<b>177</b>	<b>-1,1%</b>

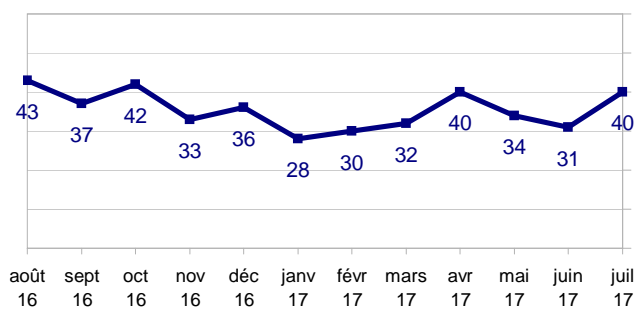
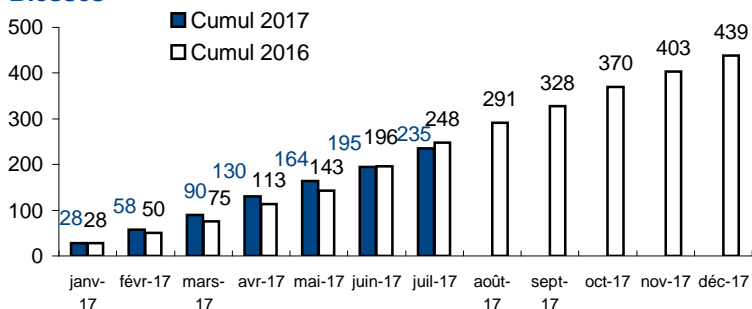
Cumul depuis le début de l'année

Situation mensuelle sur les 12 derniers mois

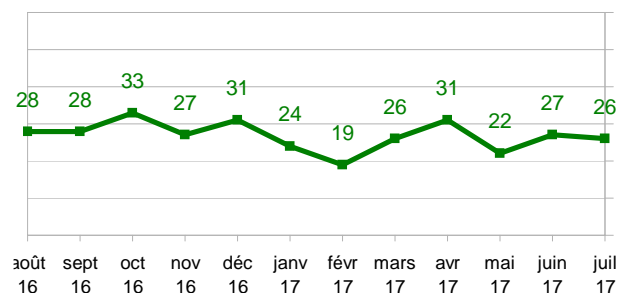
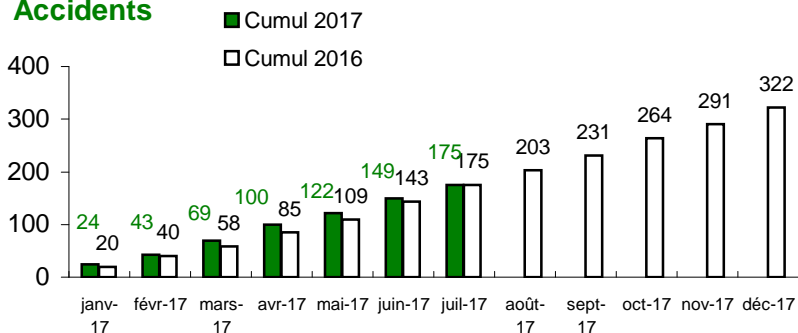
## Tués



## Blessés



## Accidents



(\*) Chiffres 2017 provisoires transmis par les forces de l'ordre  
Chiffres 2016 définitifs